

# EXPLORATÓRIO CIÊNCIA VIVA COIMBRA

## OFERTA EDUCATIVA

15-18+ ANOS

[www.exploratorio.pt](http://www.exploratorio.pt)



HEMISPHERIUM

### Seleção Natural



Nesta grande produção, o cientista Charles Darwin convida-o a participar numa viagem às Galápagos, onde se inspirou para desenvolver a teoria sobre a origem das espécies. Permite a exploração de temáticas nos domínios da Biologia, da Geologia e da História. • **Duração aproximada: 45 min** • **Máx. 60 participantes/sessão**

HEMISPHERIUM

### Nas asas da noite



Neste filme documental partimos à descoberta do mundo das aves, das suas rotas de migração, da capacidade de orientação e da impressionante relação que estabelecem com o céu estrelado! Permite explorar temáticas no âmbito da Biologia e da Astronomia. • **Duração aproximada: 45 min** • **Máx. 60 participantes/sessão**

HEMISPHERIUM

### O Universo de Escher



O filme retrata a vida e obra de Mauritz Cornelis Escher, com ênfase na relação estreita entre a ciência e a arte desenvolvida pelo artista. Permite a articulação entre temáticas da Física, Matemática, Geometria Descritiva, História da Cultura e das Artes. • **Duração aproximada: 45 min** • **Máx. 60 participantes/sessão**

EXPOSIÇÃO

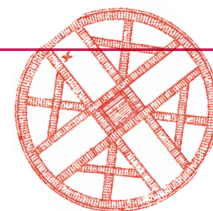
### Em Forma com a Ciência



É uma exposição interativa que permite explorar e descobrir o corpo humano e os seus sistemas. Com destaque para a sua anatomia e funções e para a saúde e o bem-estar, permite explorar diversas temáticas no âmbito da Biologia e da promoção e Educação para a Saúde. • **Duração definida pelos responsáveis da visita** • **Máx.150 participantes/sessão**

EXPOSIÇÃO

### Mechane Homens , Máquinas e Grandes Pedras

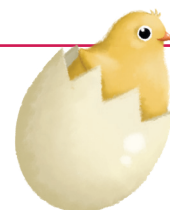


A exposição temporária do Exploratório apresenta um conjunto de modelos de máquinas de outros tempos que revelam o artifício e a astúcia do Homem para a construção de grandes monumentos. Permite explorar temáticas no âmbito da História, Geografia, Matemática, Geologia, Física e Química. • **Duração aconselhada da visita 1h30** • **Máx. 60 participantes/sessão**

ATIVIDADE

### Sair da Casca

Uma maternidade de pintos



A partir de uma exibição que inclui uma incubadora e um berçário, é possível observar ao vivo todo o processo de nascimento de pintos. Com esse ponto de partida, são realizadas atividades de ciências, de cariz prático e/ou experimental, relacionadas com ovos e com o desenvolvimento embrionário, com ênfase em temas de Biologia e de Química. **Duração aproximada: 1h** • **Máx. 25 participantes/sessão**