

# EXPLORATÓRIO CIÊNCIA VIVA COIMBRA

## OFERTA EDUCATIVA

0-6 ANOS

[www.exploratorio.pt](http://www.exploratorio.pt)



### HEMISPHERIUM

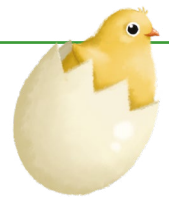
## Astronomia para Bebés (0 aos 3 anos)



Ao som de músicas e imagens envolventes, os bebés vão embarcar numa viagem inesquecível que os levará até ao céu estrelado, bem acima das nuvens! Uma experiência sensorial única e envolvente, num espaço em que a projeção é feita a 360°, num teto em formato de cúpula. **Duração aproximada: 25 min** • Máx. 60 participantes/sessão

### ATIVIDADE

## Sair da Casca Uma maternidade de pintos



A partir de uma exibição que inclui uma incubadora e um berçário, é possível observar ao vivo todo o processo de nascimento de pintos. Com esse ponto de partida, são realizadas atividades de ciências, de cariz prático e/ou experimental, relacionadas com ovos e com a gestação na galinha. • **Duração aproximada: 1h** • Máx. 25 participantes/sessão

### HEMISPHERIUM

## A menina que caminhava ao contrário



Um filme fascinante que conta a história de uma menina com uma forma original de ver o mundo. São abordados, de uma forma simples, aspetos relacionados com astronomia e com a poluição luminosa nas cidades. Permite explorar aspetos do domínio da formação pessoal e social e do conhecimento do mundo físico e natural. **Duração aproximada: 45 min** • Máx. 60 participantes/sessão

### ATIVIDADE

## Explorastórias (3 aos 6 anos)



Neste programa especialmente pensado para os mais pequenos, as histórias infantis são o ponto de partida para explorar a ciência através de diferentes experiências e atividades práticas! Há várias histórias disponíveis que conjugam as áreas do mundo físico e natural, da Matemática, da expressão e da comunicação. **Duração aproximada: 1h** • Máx. 25 participantes/sessão

### EXPOSIÇÃO

## Em Forma com a Ciência



Esta exposição incentiva a explorar, a questionar e a interagir! Através de módulos interativos, são retratados os diferentes sistemas do corpo humano e aspetos relacionados com a saúde e o bem estar, permitindo uma abordagem às ciências, ao conhecimento do mundo e à descoberta de si mesmo. **Duração definida pelos responsáveis da visita** • Máx. 150 participantes/sessão